

## Freiflächen im Forum Wissen

Sie haben eine Idee für eine Vitrinen-Ausstellung im Forum Wissen? Hier finden Sie Informationen zu unseren sogenannten Freiflächen. In den Räumen des Wissens, unserer Basisausstellung sind sechs Freiflächen integriert. Diese Vitrinen bieten Platz für temporäre Interventionen in den Räumen unserer Basisausstellung im 1. Obergeschoss. Dabei nehmen die Freiflächen Bezug zum Thema des jeweiligen Ausstellungsraums. Der Bezug zum Ausstellungsraum sollte jedoch berücksichtigt werden. Die Vitrinen bieten Raum für innovative Ausstellungsideen von Studierenden, von Forschenden vom Göttinger Campus oder aus der Stadtgesellschaft.

Auf unserer Website finden Sie unseren [Fragebogen für die Erarbeitung eines Ausstellungsprojektes mit dem Forum Wissen](#). Kontaktieren Sie uns gerne mit ausreichend Vorlaufzeit, mindestens aber drei Monate vor Projektstart unter: [ausstellungen@forum-wissen.de](mailto:ausstellungen@forum-wissen.de)

Folgende Freiflächen in den Räumen unserer Basisausstellung stehen zur Verfügung.

## Schränke

Der Raum „Schränke“ thematisiert das Ordnen als grundlegende wissenschaftliche Praxis. Die hier gezeigten Systeme zur Klassifizierung und Kategorisierung von Menschen, Tieren, Pflanzen und Objekten haben weitreichende gesellschaftliche Auswirkungen.

Die Vitrine bietet mit ihren zwei Glasböden auf drei Ebenen Platz für Exponate [obere Vitrine: 60 cm (H); mittlere Vitrine: 55 cm (H); untere Vitrine: 60cm (H)].  
Vitrinenmaße: 132 cm (B) x 176 cm (H)

## Labor

Im „Labor“ steht der naturwissenschaftliche Arbeitsplatz im Fokus, wo Experimentieren als zentrale Methode der Wissensproduktion dient. Der Raum zeigt, dass sich dieses Konzept auch auf andere Disziplinen übertragen lässt.

Vitrinenmaße: 65 cm (B) x 120 cm (L) x 77 cm (H)

## Feld

Der Raum „Feld“ widmet sich der Feldforschung, die Interaktionen in einem begrenzten Umfeld beobachtet und dokumentiert. Forschende agieren hier als aktive Teilnehmende, die durch ihre Fragestellungen das Untersuchungsfeld prägen.

Vitrinenmaße: 107 cm (B) x 107 cm (L) x 36 cm (H), inkl. Monitor (48 cm x 27 cm)

## Schreibtisch

Im Raum „Schreibtisch“ werden die Wissenspraktiken rund um das Schreiben und die Denkarbeit untersucht. Neben verschiedenen Aspekten des Schreibens werden auch die verwendeten Medien und Verfahren beleuchtet.

Vitrinenmaße: 86 cm (B) x 100 cm (L) x 13 cm (H)

## Hörsaal

Der „Hörsaal“ thematisiert die Wissensvermittlung in der akademischen Lehre und beleuchtet die Rollen von Lehrenden, Lernenden und den genutzten Lehrmaterialien.

Vitrinenmaße: 116 cm (B) x 78 cm (L) x 47 cm (H)

## Werkstatt

In der „Werkstatt“ wird das handwerkliche Arbeiten in der Wissenschaft dargestellt, wie es etwa in universitären Präparations-, Restaurations- und Feinmechanik-Werkstätten stattfindet. Hier wird die Zusammenarbeit zwischen handwerklichem und wissenschaftlichem Arbeiten thematisiert.

Innenmaße der Vitrine: 80 cm (B) x 80 cm (L) x 50 cm (H)

Podestmaße: 80 x 80 cm bzw. 110 x 110 cm, eins mit Möglichkeit zur Filmwiedergabe.

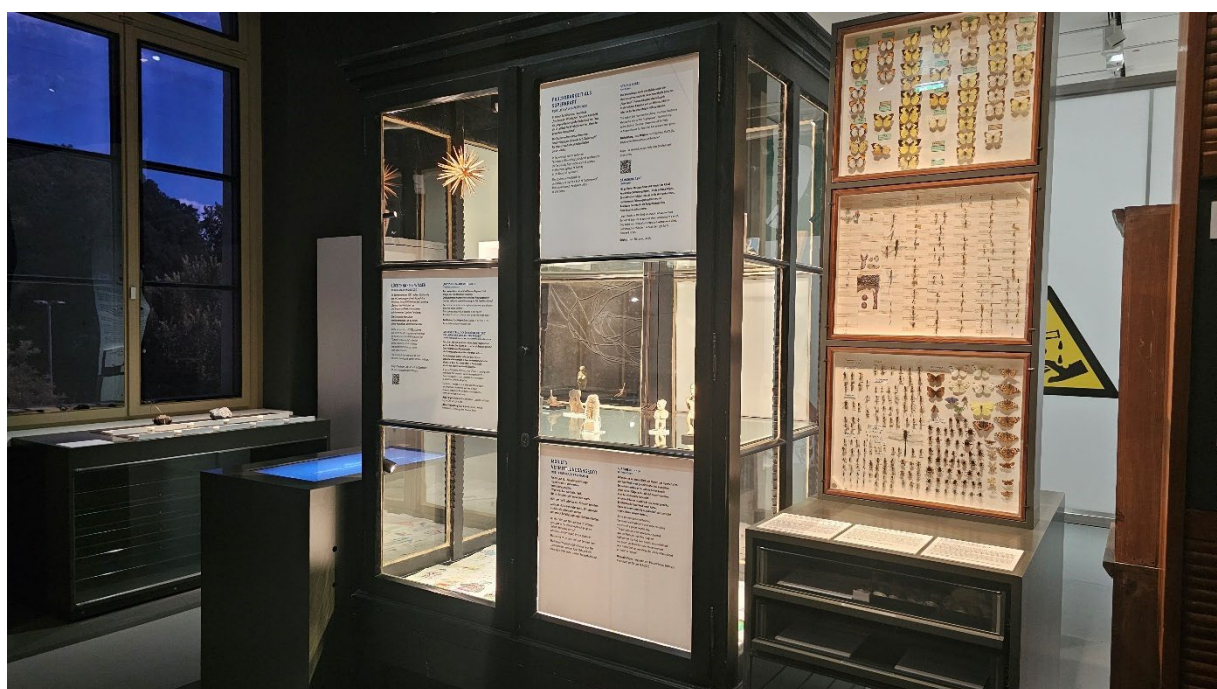


Freifläche im Raum Schreibtisch



Freifläche im Raum Hörsaal

---



Freifläche im Raum Schränke

--